

Einblicke in die Wien Work Gründungsberatung

Zugangsvoraussetzungen & Arbeitsinhalte

1. Informationen zu WienWork und Geschichte der Gründungsberatung
2. WienWork Arbeitsassistenz
3. Wieso gerade jetzt diese Veranstaltung?
4. Zielgruppe
5. Statistiken & Erfolge (danach Antworten auf Fragen)
6. Ziele und Aufgaben der Gründungsberatung
7. Ziele und Motivation der Klient*innen (danach Antworten auf Fragen)
8. Der Beratungsprozess im Detail (danach Antworten auf Fragen)
9. Gründungen nach Branchen (danach Antworten auf Fragen)
10. Unterschied zum AMS Unternehmensgründungsprogramm (danach Antworten auf Fragen)
11. Möglichkeit zur Diskussion

Ausbildung

Marlene MAYRHOFER



- **37 Mitarbeiter*innen**
178 Lehrlinge
 - **10 verschiedene**
Lehrberufe
- Verlängerte Lehre &
Teilqualifikation
(überbetrieblich)**

Betrieb

Karolina GASPAROVSKI



- **361 Mitarbeiter*innen**
(davon 180 MmB
+ 76 im SÖB Michl's)
- **8 verschiedene**
Geschäftsfelder
- **1 sozial-ökonomischer**
Betrieb („Michl's“)

Job-Management

Hemma
HOLLERGSCHWANDTNER



- **76 Mitarbeiter*innen**
- **Beratungsprojekte**
- **Qualifizierungs-Projekte**
- **Jobcoaching**
- **Arbeitsassistentz**
- **Motivationsprojekt**

zu WienWork

- integrativer Betrieb und wird als gemeinnützige GmbH geführt
- Eigentümer: Volkshilfe und KOBV zu 50%
- Gründung 1981
- aktuell ca. 700 Mitarbeiter*innen und Lehrlinge
- Beratungsbereich „Jobmanagement“ ist der jüngste Bereich, dort ist Gründungsberatung angesiedelt

zur Gründungsberatung

- Aus Gründer*innenzentrum für Menschen mit Handicap hervorgegangen
- Seit 2016 bei WienWork angesiedelt als Teil der Arbeitsassistenten
- Einzigartiges Angebot österreichweit – nur Steiermark hat mit chance.at etwas vergleichbares

Arbeitsassistenz

- Unterstützung bei der Jobsuche im freien Arbeitsmarkt

Jobcoaching

- Erhalt gefährdeter Arbeitsplätze
- Betriebliche Gesundheitsberatung bei REWE

Gründungsberatung:

- Beratung zur Selbständigkeit

Bundessache:

- Koordination zwischen den Einrichtungen des Bundesdienstes und Integrationsfachdiensten



Wieso gerade jetzt?

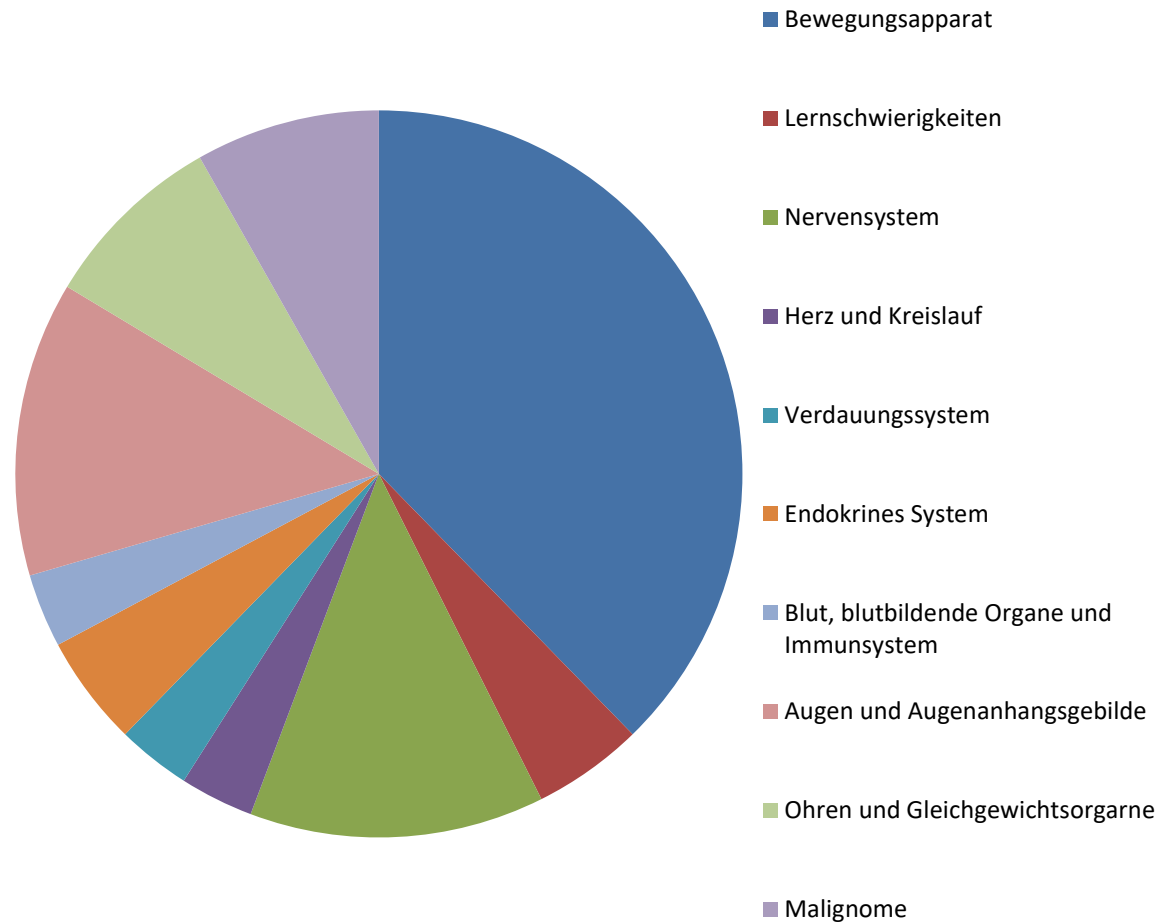
- Aktuelle Situation am Arbeitsmarkt:
500 Tausend Arbeitslose & ca. 1,2 Millionen Personen in Kurzarbeit
- Zielgruppe Menschen mit Behinderung ist besonders betroffen
- Schlechte Informationslage über Wien Work Gründungsberatung
- Selbständigkeit kann gerade für Menschen mit Behinderung eine gute Chance sein
- Neue Herausforderungen brauchen neue Lösungen
- Mut zur Veränderung

➤ **Reden wir drüber!**

- Menschen mit Erkrankung oder Behinderung
- Gründungsberatung darf **jegliche Behinderungsform** begleiten
- Alter ab dem 19. Lebensjahr
- **50% Grad** der Behinderung (Ausnahme 30% GdB)
- **Gründung** in Wien (Ausnahme NÖ, BGLD)
- Dauer der Beratung: **1 Jahr** (mit Verlängerungsoption)

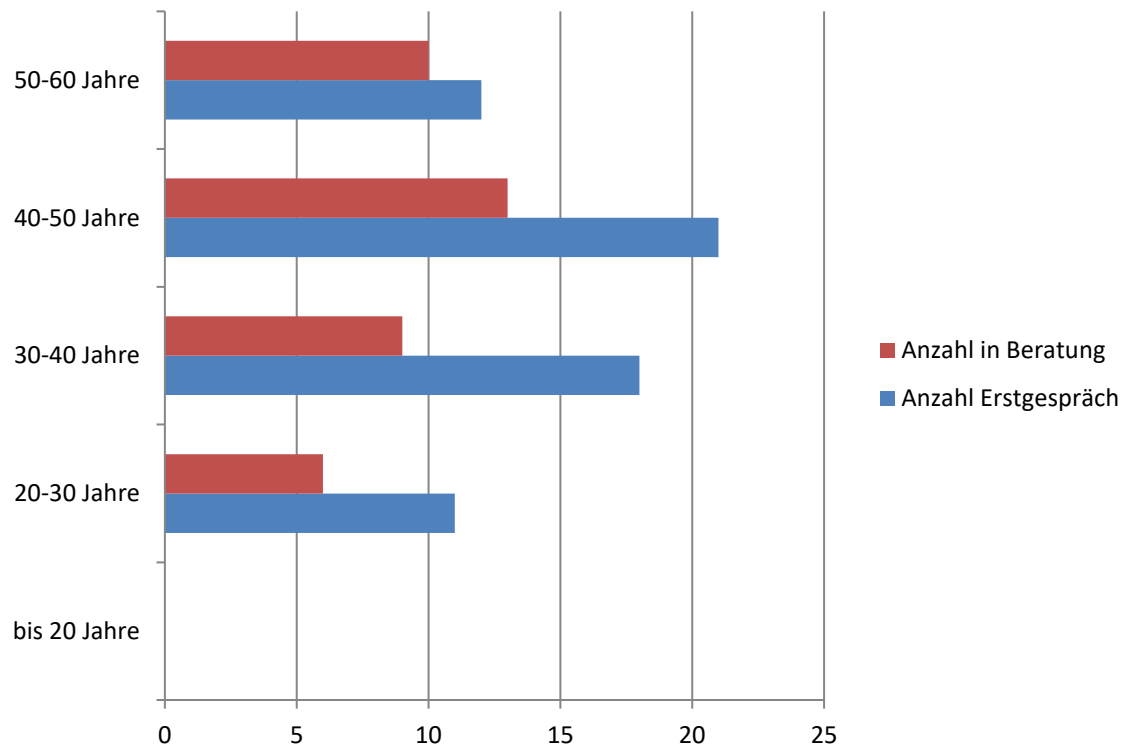
Statistik 2019

Erkrankung



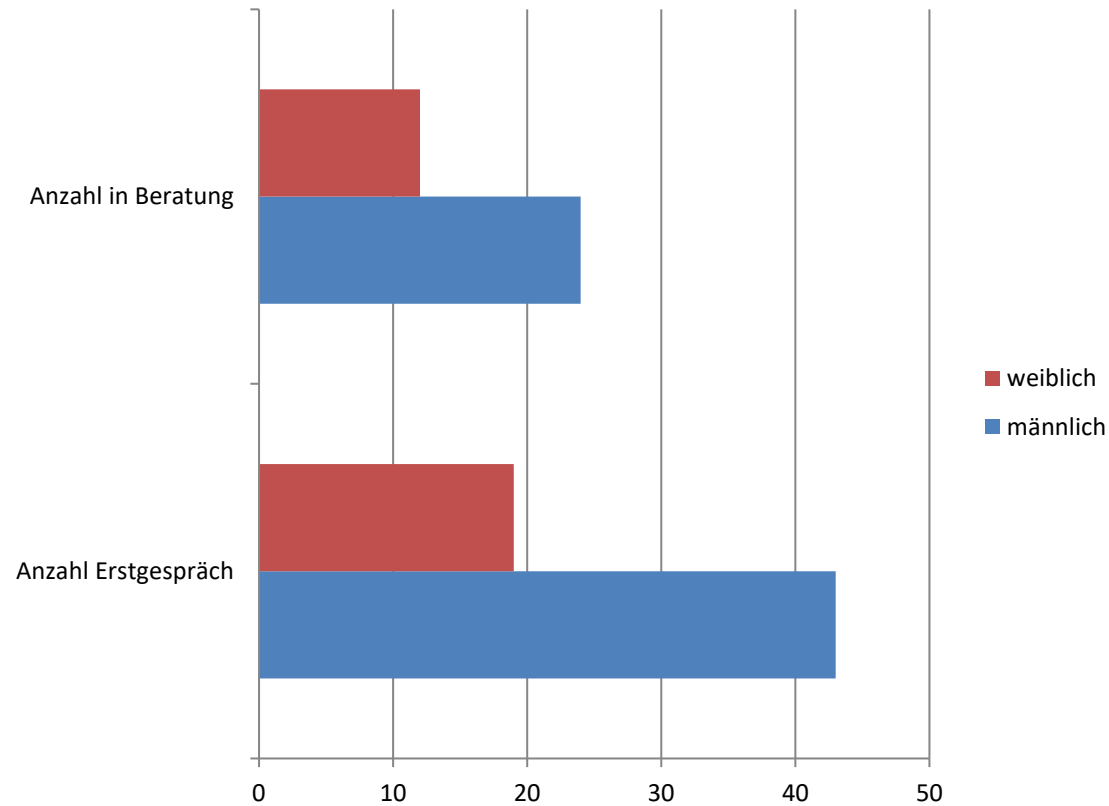
Statistik 2019

Alter



Statistik 2019

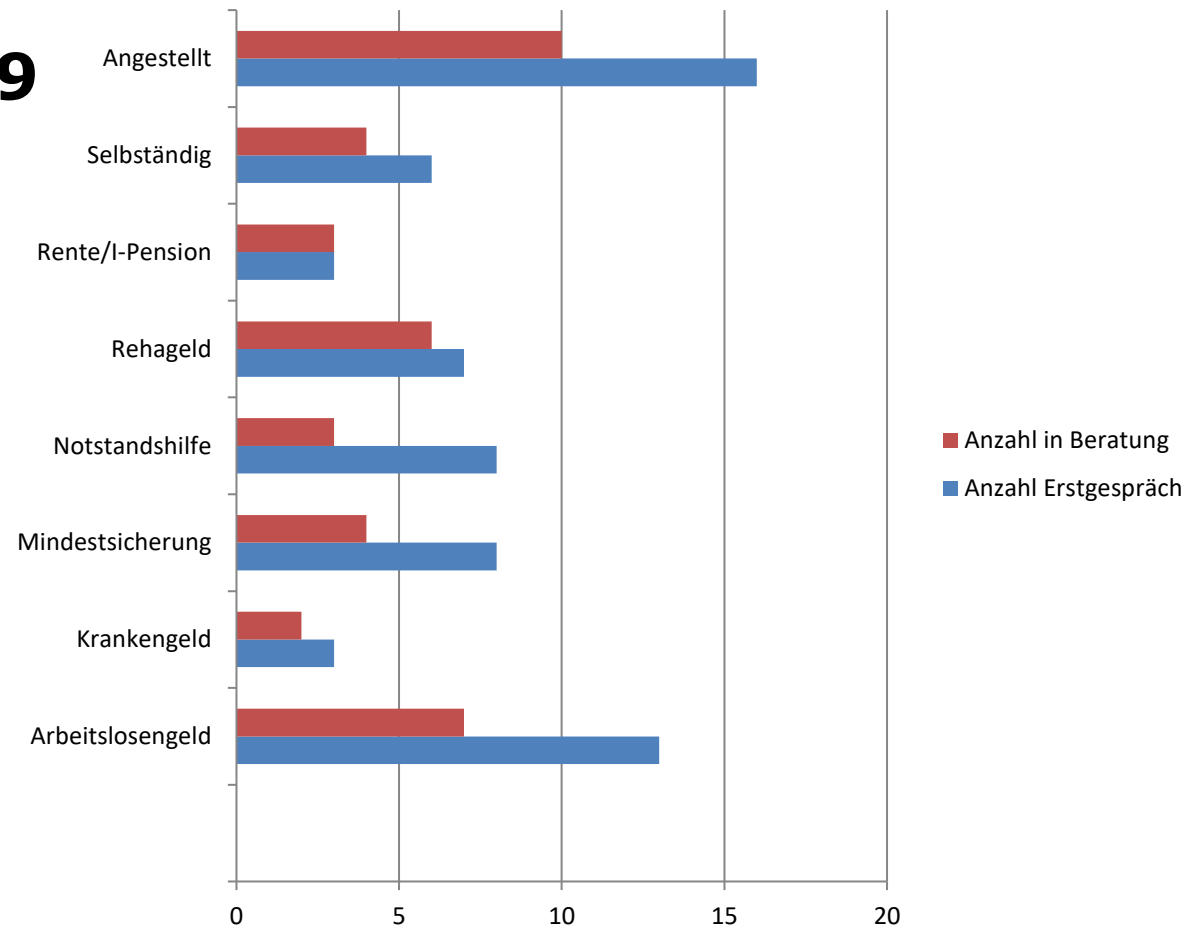
Geschlecht



Einkommenssituation

Statistik 2019

Einkommen

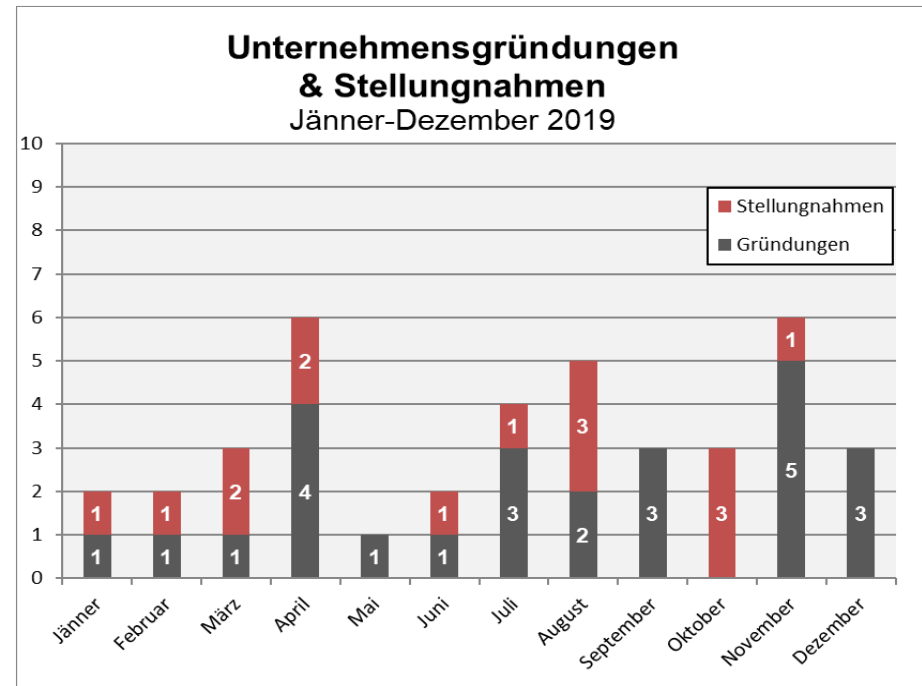


Zahlen & Erfolge

- Gründungsberatung hat Ca. 80-100 Teilnahmen pro Jahr
- 50% davon kommen in die Beratung
- Daraus wurden im Jahr 2019 - 25 Gründungen

- **Was sind Stellungnahmen?**

Beurteilung Förderansuchen von Menschen mit Behinderung im Auftrag des Fördergebers (SMS)



Jetzt werden Ihre Fragen beantwortet!

- **Beratung und Begleitung auf einem möglichen Weg in die Selbständigkeit**
- Erstellung **Business Plan & Finanzplan**
- Information über zu erwartende Kosten (z.B. Steuern & Sozialversicherung)
- Coaching
- Informationsveranstaltungen
- Unterstützung bei **Förderbeantragung** und **-abwicklung (=Stellungnahmen)**
- Weitervermittlung an Netzwerkpartner*innen
- Nachbetreuung

- **Ziel der Klient*innen:**
selbstbestimmtes Leben führen und den eigenen Lebensunterhalt verdienen!
- **Situation der Gründer*innen**
 - Arbeitslosigkeit (AMS-Geld, Notstandshilfe)
 - Mindestsicherung
 - Berufsunfähigkeitspension
 - Einkommen aus Anstellung

➤ Selbständigkeit wird häufig als letzter Ausweg betrachtet:

- Arbeitslosigkeit bzw. vergebliche Arbeitssuche
- Raus aus der Abhängigkeit
- Wunsch etwas zu tun und erhöhte gesellschaftliche Teilhabe

➤ Selbständigkeit als Chance:

- Unabhängigkeit
- Entscheidungsfreiheit
- Risiko & Chance

Jetzt werden Ihre Fragen beantwortet!

- Idee
 - Planung
 - Umsetzung
 - Finanzierung
 - Gründung & Nachbetreuung
- Fragemöglichkeiten nach jeder Folie

■ Idee

- Was kann ich machen?
 - Was halten Sie von dieser Idee?
 - Was brauche ich für die Umsetzung?
 - Welche Schritte sind notwendig?
 - Wo fange ich an?
 - Werde ich davon leben können?
-
- Fragen dazu?

■ Planung

- Wozu überhaupt eine Planung machen?
 - Welche Unterlagen sind notwendig?
 - Was ist ein Business Plan?
 - Wofür brauche ich einen Business Plan?
 - Was ist zu berücksichtigen?
 - Wie soll das Vorhaben aussehen?
 - Wo finde ich meine Kund*innen?
-
- Fragen dazu?

■ Umsetzung

- Wo fange ich an?
 - Was sind die ersten Schritte?
 - Welche Genehmigungen brauche ich?
 - Zu welchen Behörden oder Institutionen muss ich gehen?
 - Wie finde ich heraus ob meine Idee tragfähig ist?
 - Können Sie mich zu Terminen begleiten?
 - Wie erreiche ich meine Kund*innen?
-
- Fragen dazu?

■ Finanzierung

- Wie viel Geld werde ich brauchen?
 - Woher bekomme ich Geld?
 - Welche Förderungen gibt es?
 - Welche Finanzierungsmöglichkeiten gibt es?
 - Gibt mir die Bank überhaupt einen Kredit?
 - Wie viele Eigenmittel brauche ich?
-
- Fragen dazu?

■ Gründung

- Welche Anmeldungen muss ich vornehmen?
- Was ist notwendig, um die Förderungen zu bekommen?
- Wie bin ich unterwegs?

■ Nachbetreuung

- Hilfe, ich komme mit meinem Geld nicht aus!
 - Unterstützung bei Förderabwicklung.
-
- Fragen dazu?

- Geweberechtliche Voraussetzungen
- Finanzierung
- Liquidität
- Absatzmarkt finden
- Branchen Know-How
- Erfahrung

- Tabak Trafik
- Dienstleistungsbereich: Masseur*in, EDV, Fotograf*in, Frisör*in
- Neue Selbständige: Therapeut*innen, Trainer*innen, Lebens- und Sozialberatung
- Einzelhandel
- Imbiss
- Gastronomie

Jetzt werden Ihre Fragen beantwortet!

Unterschied zum Unternehmens- gründungsprogramm AMS

- Niederschwelliger Zugang
- Keine Einstiegsvoraussetzungen
- Kein Gründungs"zwang"
- Keine volle Selbständigkeit notwendig
- Freiwilligkeit
- Längere Vorbereitungszeit möglich
- In der Praxis sind wir häufig Wegbereiter für den Einstieg ins Unternehmensgründungsprogramm.

Jetzt werden Ihre Fragen beantwortet!

■ Klientin (berufliche REHA)

- versucht nach Operation wieder ins Berufsleben einzusteigen
- Überlegt als Ergotherapeutin zu arbeiten
- Weitere Idee: Kurse für junge Mädchen
- Ergebnis: Jobsuche

■ Übernahme Tabak Trafik

- Klientin bei Übernahme begleitet
- Business Plan für Finanzierung
- Kaufpreisverhandlungen (gescheitert)
- Bewertung für neue Trafik
- Übernahme und Förderung

■ Frisör

- Konnte nach Unfall Lehrberuf nicht mehr ausüben
- Umschulung auf Frisör
- Nach einigen Jahren Berufserfahrung Wunsch zur Selbständigkeit entwickelt
- Eigenes Konzept umsetzen
- Hat Unterstützung bei Förderabwicklung benötigt

Offene Fragerunde & Diskussion

- Was haben Sie für einen Eindruck von der Gründungsberatung?
- Haben Sie den Eindruck, dass es möglich ist zu gründen?
- Können Ihre Klient*innen diese Hürde nehmen?
- Sehen Sie nach diesem Vortrag Selbständigkeit als Chance?

Ansprechpartner*in



Arbeitsassistentz Gründungsberatung

MAG. RUDOLF WEISSINGER

E: rudolf.weissinger@wienwork.at

T: +43 1 288 80 548

M: +43 664 886 47 710

Neuigkeiten, Informationen und Geschichten
unserer Gründer*innen finden Sie auf unserer Homepage:
gruendungsberatung.wienwork.at

Vielen Dank für Ihre Aufmerksamkeit!



Fördergeber:



NETZWERK
BERUFLICHE
ASSISTENZ



EUROPAISCHE UNION
Europäischer Sozialfonds



Gefördert vom
Fonds Soziales Wien,
aus Mitteln der Stadt Wien.

Eigentümer:

